



Communication & Business Institute

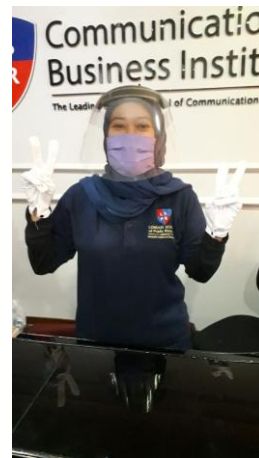
The Leading Graduate School of Communication & Business

SIARAN PERS

Jelang New Normal, LSPR Siapkan Lima Protokol Belajar-Mengajar



Dosen LSPR Communication & Business Institute



Established in Nineteen Hundred Ninety Two



GLOBAL ALLIANCE FOR PUBLIC RELATIONS AND COMMUNICATIONS MANAGEMENT



ASIAN PUBLIC RELATIONS NETWORK



Centre for ASEAN Public Relations Studies



Talking Learning Beyond Borders



LSPR Global Network



London School of Public Relations - Jakarta as The Best Communication School based on IMX and Tempo Survey



LSPR is ASEAN Global Campus ASEAN is a Community of Opportunities



An Associate Member of

LSPR Communication & Business Institute
Sudirman Park Campus, Campus B
Jl. K.H. Mas Mansyur Kav. 35, Jakarta 10220
P +6221 5794 3751
F +6221 5794 3752
E campusb@lspr.edu
crd@lspr.edu

LSPR Communication & Business Institute
Sudirman Park Campus, Campus C
Jl. K.H. Mas Mansyur Kav. 35, Jakarta 10220
P +6221 5794 2471
F +6221 5794 2639
E campusc@lspr.edu
crd@lspr.edu

LSPR Communication & Business Institute
Postgraduate Programme
Jl. K.H. Mas Mansyur Kav. 35, Jakarta 10220
P +6221 570 8123
F +6221 5790 4380
E masterdegree@lspr.edu
crd@lspr.edu

LSPR Communication & Business Institute
@Transpark Bekasi Campus
Jl. Ir. H. Juanda No. 220, Margahayu, Bekasi 17113
P +6221 8269 1717/18
E marketinglspr@lspr.edu
crd@lspr.edu

LSPR Communication & Business Institute
@Renon - Bali Campus
Jl. Raya Puputan No.140, Renon, Denpasar
P +62 361 478 2227
E lsprbali@lspr.edu

lspr.edu

cn:all/1-ihb/0063/01/14



Communication & Business Institute

The Leading Graduate School of Communication & Business

JAKARTA, 3 Juni 2020 – Dampak pandemi coronavirus terhadap dunia pendidikan memang luar biasa. Data Unesco menyebutkan, pada tahun 2020, ada 1,1 miliar pelajar di seluruh dunia (mulai dari TK hingga perguruan tinggi) menerapkan belajar dari Rumah. Selain itu, ada sekitar 63 juta dosen dan guru di seluruh dunia yang tidak pergi mengajar. Serta ada sebanyak 144 negara yang menerapkan penutupan daerah atau *lockdown* dan Pembatasan Sosial Berskala Besar. Hal itu menunjukkan bahwa krisis Covid-19 bukanlah masalah sederhana dan sekaligus ini merupakan tantangan, terutama bagi pengelola pendidikan, termasuk perguruan tinggi.

Bahkan, untuk kembali normal dibutuhkan waktu yang cukup panjang. Oleh karena itu, rencana pemerintah Indonesia melonggarkan PSBB (Pembatasan Sosial Berskala Besar) pada Juni ini, direspon London School Public Relations (LSPR) Communication & Business Institute dengan mempersiapkan sejumlah protokol belajar-mengajar demi menghadapi masa pelonggaran PSBB sekaligus era New Normal.

Pertimbangan utama dalam protokol ini adalah keamanan kesehatan dan kenyamanan mahasiswa dalam mengikuti proses belajar mengajar. Demikian juga para staf, karyawan dan dosen yang bekerja mendukung dan terlibat dalam proses belajar mengajar tersebut.

Dijelaskan Founder & CEO LSPR Communication & Business Institute Prita Kemal Gani MBA, MCIPR, APR, LSPR sudah mempersiapkan protokol belajar-mengajar sejak sebelum PSBB diberlakukan pada 20 Maret 2020.

“Kami sudah menyiapkan dan melakukan pelatihan terkait hal ini. Sebab, LSPR memiliki 5.000 mahasiswa, 325 staf, dan 260 orang pengajar. Tidak mudah untuk membuat semua orang tiba-tiba berubah. Oleh karena itu, kami sudah jauh-jauh hari mempersiapkan hal ini sejak awal Maret 2020. Pada saat WFH (Work From Home), kami juga harus berpikir kreatif untuk merancang strategi dalam menghadapi pandemi ini,” ucapnya.

Beruntung, LSPR sudah memiliki pengalaman dengan e-learning. Lantaran, LSPR sudah memiliki program PJJ (Pembelajaran Jarak Jauh) sejak lima tahun lalu. “Jadi, kami sudah punya learning management system, e-learning strategy, memiliki ratusan modul yang sudah dibuat dalam bentuk online, dan sebagainya. Dengan demikian, bagi LSPR, e-learning memang bukan hal yang baru. Hanya tinggal kami modifikasi saja,” ungkapnya.

Established in Nineteen Hundred Ninety Two



LSPR Communication & Business Institute
Sudirman Park Campus, Campus B
Jl. K.H. Mas Mansyur Kav. 35, Jakarta 10220
P +6221 5794 3751
F +6221 5794 3752
E campusb@lspr.edu
crd@lspr.edu



LSPR Communication & Business Institute
Sudirman Park Campus, Campus C
Jl. K.H. Mas Mansyur Kav. 35, Jakarta 10220
P +6221 5794 2471
F +6221 5794 2639
E campusc@lspr.edu
crd@lspr.edu



Centre for ASEAN Public Relations Studies



LSPR Communication & Business Institute
Postgraduate Programme
Jl. K.H. Mas Mansyur Kav. 35, Jakarta 10220
P +6221 570 8123
F +6221 5790 4380
E masterdegree@lspr.edu
crd@lspr.edu



LSPR Communication & Business Institute
@Transpark Bekasi Campus
Jl. Ir. H. Juanda No. 220, Margahayu, Bekasi 17113
P +6221 8269 1717/18
E marketinglspr@lspr.edu
crd@lspr.edu



London School of Public Relations - Jakarta
as The Best Communication School
based on IMU and Tempo Survey



LSPR is ASEAN Global Campus
ASEAN is a Community of Opportunities



An Associate Member of
ASEAN University Network

lspr.edu

cn:all/1-hb/0063/01/14



Ada lima strategi yang telah dilakukan LSPR pada jelang PSBB hingga New Normal nanti. Berikut ini adalah lima strateginya.

#1 Mempersiapkan Online Learning atau e-Learning.

Online learning yang dipersiapkan LSPR bukan sekadar percepatan teknologi dan mendigitalisasi apa yang ada di class room. “Online learning yang kami persiapkan harus mengandung Wow Effect dan Engagement agar mahasiswa dapat tertarik mengikuti kelas online. Artinya, konten pembelajaran harus dibuat sekreatif mungkin agar menciptakan Wow Effect dan engagement,” jelas Prita.

Oleh karena itu, materi dikemas layaknya program kuis ‘I Want to Be Millioner’, Treasure Hunt, Wheel of Fortune, dan sebagainya. Untuk bisa menyajikan pembelajaran seperti itu, LSPR telah melatih para dosennya agar dapat mengemas materi secara fun berformat games.

#2 Mempersiapkan Rule Selama Mengikuti Kelas Online

LSPR telah menetapkan aturan untuk diikuti oleh mahasiswa dan dosennya ketika kelas online berlangsung, mereka harus rapi layaknya sedang kuliah offline di kampus. “Pada saat kelas online berlangsung, tidak ada yang boleh hanya pakai baju tidur, rambut rapi, background dalam format resmi atau tidak boleh di tempat tidur, dan sebagainya. Dengan demikian, e-learning environment yang menyenangkan dapat mereka rasakan,” imbuhnya.

#3 Mempersiapkan Student Hotline Service

Selain belajar, mahasiswa tentu saja memerlukan bimbingan akademik, bimbingan tesis, hingga konseling masalah studi dan karir mereka. Untuk menjawab kebutuhan itu, LSPR menghadirkan “Student Hotline Services”. Ada 10 orang yang terbagi ke dalam beberapa shif, yang siap menangani Hotline Services ini.

#4 Mempersiapkan Kelas Offline dengan Protokol yang Ketat

Pada masa pelonggaran PSBB dan New Normal, LSPR mempersiapkan ruang kelas *offline* yang dapat diikuti mahasiswa dengan jumlah separuhnya. Artinya, jika dalam kondisi normal per kelas jumlah maksimal mencapai 36 mahasiswa, maka pada masa saat ini, LSPR hanya izinkan separuhnya saja yang mengikuti kelas atau hanya 18 mahasiswa. Sisanya, mengikuti kelas dari rumah.

Established in Nineteen Hundred Ninety Two





“Namun, mahasiswa akan digilir untuk mengikuti kelas offline. Misalnya, jika minggu ini sudah kebagian kelas offline, maka minggu depan, mahasiswa akan kebagian kelas online. Namun, mahasiswa yang mengikuti kelas dari rumah, mereka bisa mengikuti kelas online dan melihat secara langsung bagaimana suasana kelas. Jadi, kami menggunakan alat atau teknologi dimana mahasiswa di rumah dapat melihat dan mendengar langsung semua kegiatan di dalam ruangan kelas kampus.

Dengan demikian, class experience bisa mereka dapatkan meski mengikuti dari rumah,” jelas Prita.

Selain itu, durasi di dalam kelas pun tidak bisa selama seperti dalam kondisi normal. Artinya, jika dulu dalam sehari ada tiga shif, maka sekarang LSPR membuatnya dalam 6 shif. Setiap shifnya memang memiliki waktu yang pendek.

#5 Mempersiapkan Protokol Kesehatan dan Physical Distancing

Selama diberlakukan kelas offline, mahasiswa, pengajar, dan staf yang akan memasuki kampus harus mengikuti standard protokol kesehatan dan physical distancing.

Dituturkan Prita, sebelum memasuki kampus, mereka harus melalui chamber (berisi air sabun) terlebih dahulu. Bahkan, sebelum masuk chamber, mereka sudah mengatur jarak fisik dan harus menggunakan handsanitizer yang sudah disediakan. Selanjutnya, begitu keluar dari chamber, mereka harus cuci tangan kembali dengan sabun dan air yang sudah disediakan. Tahap berikutnya, mereka harus melakukan check suhu tubuh dengan perangkat otomatis.

“Mereka juga harus memakai masker yang akan dibagikan, dimana kami sudah menjahit ribuan masker berlogo LSPR. Untuk dosen dan staf, mereka akan menggunakan Face Shield,” tandas Prita, yang menyebutkan bahwa jika mahasiswa tidak memakai masker di kampus akan dikenakan denda.

Termasuk di dalam lift, LSPR juga menerapkan protokol jaga jarak. Jumlah orang yang bisa masuk lift harus setengahnya dengan posisi yang sudah diatur. Begitu juga saat di kantin, jaga jarak ikut diatur dengan mengurangi jumlah kursi. “Bahkan, kami juga sudah tidak menggunakan piring dan menggantinya dengan wadah yang sekali pakai,” ucapnya.

Established in Nineteen Hundred Ninety Two



LSPR Communication & Business Institute
Sudirman Park Campus, Campus B
Jl. K.H. Mas Mansyur Kav. 35, Jakarta 10220
P +6221 5794 3751
F +6221 5794 3752
E campusb@lspr.edu
crd@lspr.edu



LSPR Communication & Business Institute
Sudirman Park Campus, Campus C
Jl. K.H. Mas Mansyur Kav. 35, Jakarta 10220
P +6221 5794 2471
F +6221 5794 2639
E campusc@lspr.edu
crd@lspr.edu



Centre for ASEAN Public Relations Studies



LSPR Communication & Business Institute
Postgraduate Programme
Jl. K.H. Mas Mansyur Kav. 35, Jakarta 10220
P +6221 570 8123
F +6221 5790 4380
E masterdegree@lspr.edu
crd@lspr.edu



LSPR Communication & Business Institute
@Transpark Bekasi Campus
Jl. Ir. H. Juanda No. 220, Margahayu, Bekasi 17113
P +6221 8269 1717/18
E marketinglspr@lspr.edu
crd@lspr.edu



BEST
London School of Public Relations - Jakarta
as The Best Communication School
based on IMR and Tempo Survey



LSPR is ASEAN Global Campus
ASEAN is a Community of Opportunities



An Associate Member of

ASEAN University Network



Communication & Business Institute

The Leading Graduate School of Communication & Business

Lebih jauh Prita menegaskan bahwa rule dan protokol tersebut sudah jauh-jauh hari disosialisasikan kepada mahasiswa, dosen, dan staf. Kampanye dan sosialisasi telah dilakukan melalui media sosial seperti Youtube dan Instagram, hingga website resmi kampus. “Bahkan, kami juga punya Tim Gugus Covid-19, yang kami sudah menyiapkan betul untuk menangani mereka yang terdeteksi terinfeksi Covid-19,” tutup Prita.

Sekilas LSPR

London School of Public Relations - Jakarta berdiri sejak 1 Juli 1992 adalah sebuah perguruan tinggi swasta yang menyelenggarakan program sarjana ilmu komunikasi yang terbagi atas enam konsentrasi pilihan yaitu, *Public Relations, International Relations, Marketing, Mass Communication, Digital Media Communication & Advertising* dan *Performing Arts Communication*, serta program pasca sarjana yang terbagi menjadi empat konsentrasi yaitu *Corporate Communication, Marketing Communication, International Relations Communication* dan *Mass Media Management*. Saat ini LSPR – Jakarta memiliki 20.000 lulusan serta sebanyak 6.536 mahasiswa dan mahasiswi aktif.

Data *LSPR Career Centre* menunjukkan tingkat serapan lulusan LSPR-Jakarta di dunia kerja mencapai 90% lulusan. LSPR Career Centre selain menyelenggarakan seminar dan pelatihan, menyediakan informasi lowongan pekerjaan, juga membantu menyalurkan para alumni ke bidang pekerjaan yang mereka inginkan baik dalam dan luar negeri.

Sejak tahun 2002, LSPR selalu mendapat pengakuan dari Badan Akreditasi Nasional dengan nilai A. Untuk program S1 LSPR telah mendapat pengakuan internasional dari lembaga akreditasi internasional yakni *The London Chamber of Commerce and Industry Examination Board (LCCI) United Kingdom* dan *City and Guilds UK* sedangkan untuk Program S2, LSPR menjalin kerjasama dengan *Edith Cowan University Australia* dan *City and Guilds UK*.

Pada 9 November 2016, LSPR telah menerima surat keputusan Menteri Riset, Teknologi dan Pendidikan Tinggi Nomor 345/M/KPT/2016 mengenai tentang penyelenggaraan Pendidikan Jarak Jauh pada lingkup program studi Ilmu Komunikasi. LSPR juga mendapatkan tiga penghargaan dari KEMENRISTEK DIKTI pada tanggal 30 November 2016 dengan predikat Peringkat I di Kalangan Sekolah Tinggi untuk Aspek Kelembagaan, Peringkat I di Kalangan Sekolah Tinggi untuk Aspek Kemahasiswaan dan Peringkat II di Kalangan Sekolah Tinggi untuk Aspek Ketenagaan.

Established in Nineteen Hundred Ninety Two



LSPR Communication & Business Institute
Sudirman Park Campus, Campus B
Jl. K.H. Mas Mansyur Kav. 35, Jakarta 10220
P +6221 5794 3751
F +6221 5794 3752
E campusb@lspr.edu
crd@lspr.edu



LSPR Communication & Business Institute
Sudirman Park Campus, Campus C
Jl. K.H. Mas Mansyur Kav. 35, Jakarta 10220
P +6221 5794 2471
F +6221 5794 2639
E campusc@lspr.edu
crd@lspr.edu



Centre for ASEAN
Public Relations
Studies



LSPR Communication & Business Institute
Postgraduate Programme
Jl. K.H. Mas Mansyur Kav. 35, Jakarta 10220
P +6221 570 8123
F +6221 5790 4380
E masterdegree@lspr.edu
crd@lspr.edu



LSPR Communication & Business Institute
@Transpark Bekasi Campus
Jl. Ir. H. Juanda No. 220, Margahayu, Bekasi 17113
P +6221 8269 1717/18
E marketinglspr@lspr.edu
crd@lspr.edu



London School of Public Relations - Jakarta
as The Best Communication School
based on IMR and Tempo Survey



LSPR is ASEAN Global Campus
ASEAN is a Community of Opportunities



An Associate Member of

lspr.edu

cn:all/1-ihb/0063/01/14



Communication & Business Institute

The Leading Graduate School of Communication & Business

Kemudian LSPR bertransformasi menjadi Institut Komunikasi dan Bisnis atau LSPR Communication & Business Institute berdasarkan Keputusan Menteri Riset, Teknologi dan Pendidikan Tinggi dengan Nomor 1035/KPT/I/2019. Surat keputusan tersebut diberikan oleh Bapak Dr. M. Samsuri, S.Pd., M.T (Plt. Kepala Lembaga LLDIKTI Wilayah III) dan diterima oleh LSPR Manajemen pada Hari Selasa, 12 November 2019 di Kantor LLDIKTI Wilayah III Jakarta. LSPR kini menyelenggarakan 7 (tujuh) Program Studi, yaitu Ilmu Komunikasi Program Magister, Ilmu Komunikasi Program Sarjana, Ilmu Komunikasi Program Sarjana Program Pendidikan Jarak Jauh yang diselenggarakan di Provinsi Bali, Desain Komunikasi Visual Program Sarjana, Manajemen Program Sarjana, Pariwisata Program Sarjana, dan Bisnis Jasa Program Sarjana.

Established in Nineteen Hundred Ninety Two



GLOBAL ALLIANCE FOR PUBLIC RELATIONS AND COMMUNICATIONS MANAGEMENT



Centre for ASEAN
Public Relations
Studies



LSPR
Innovation
Network
Taking Learning Beyond Borders



LSPR
Global
Network



London School of Public Relations - Jakarta
as The Best Communication School
based on IMR and Tempo Survey



LSPR is ASEAN Global Campus
ASEAN is a Community of Opportunities



An Associate Member of

ASEAN
University
Network

LSPR Communication & Business Institute
Sudirman Park Campus, Campus B
Jl. K.H. Mas Mansyur Kav. 35, Jakarta 10220
P +6221 5794 3751
F +6221 5794 3752
E campusb@lspr.edu
crd@lspr.edu

LSPR Communication & Business Institute
Sudirman Park Campus, Campus C
Jl. K.H. Mas Mansyur Kav. 35, Jakarta 10220
P +6221 5794 2471
F +6221 5794 2639
E campusc@lspr.edu
crd@lspr.edu

LSPR Communication & Business Institute
Postgraduate Programme
Jl. K.H. Mas Mansyur Kav. 35, Jakarta 10220
P +6221 570 8123
F +6221 5790 4380
E masterdegree@lspr.edu
crd@lspr.edu

LSPR Communication & Business Institute
@Transpark Bekasi Campus
Jl. Ir. H. Juanda No. 220, Margahayu, Bekasi 17113
P +6221 8269 1717/18
E marketinglspr@lspr.edu
crd@lspr.edu

LSPR Communication & Business Institute
@Renon - Bali Campus
Jl. Raya Puputan No.140, Renon, Denpasar
P +62 361 478 2227
E lsprbali@lspr.edu

lspr.edu

cn:all/1-ihb/0063/01/14



TIM GUGUS COVID - 19 LSPR

- a. Ketua : Kamal
- b. Wakil : Dr. Chrisdina Wempi
- c. Ketua Akademik : Dr. Andre Ikhsano
Wakil : Warek I,II dan IV
- d. Ketua Bidang Fasilitas : Mochammad Thoriq
Wakil : Ardi, Abdul Rozaq
- e. Ketua Bidang Publikasi : Emilya Setyaningtyas
Wakil : Dr. Sri Ulya, Andre Sagala

Team : Andreas Humala, Tunggul Panindriya, Dana, Sumirat, Isya, Matra, Febri, Tika
- f. Team Medis : Konsultan RSPP (Rumah Sakit Pusat Pertamina)
- g. Team Penasehat :
 - Prita Kemal Gani
 - Dr. Rudi Sukandar
 - Prof. Dr. Liliweri Aloysius
 - Nico Wattimena
- h. Team Kemahasiswaan :

Ketua : Taufan Teguh Akbari, P.hD

Wakil : Patricia Vicky Sihombing, Muhammad Hidayat, dan Yoseph Wahyu K.

Established in Nineteen Hundred Ninety Two





Communication & Business Institute

The Leading Graduate School of Communication & Business

Kesiapan Fasilitas LSPR dalam rangka New Normal

Sterilizer Room



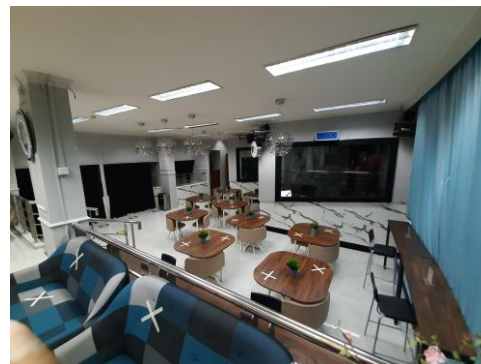
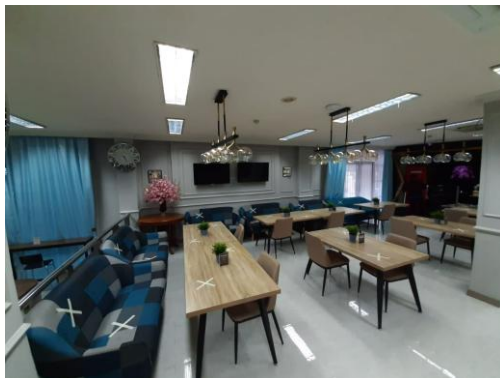
Wastafel Cuci Tangan



Lobby Area



Cafeteria



Established in Nineteen Hundred Ninety Two



LSPR Communication & Business Institute
Sudirman Park Campus, Campus B
Jl. K.H. Mas Mansyur Kav. 35, Jakarta 10220
P +6221 5794 3751
F +6221 5794 3752
E campusb@lspr.edu
crd@lspr.edu



LSPR Communication & Business Institute
Sudirman Park Campus, Campus C
Jl. K.H. Mas Mansyur Kav. 35, Jakarta 10220
P +6221 5794 2471
F +6221 5794 2639
E campusc@lspr.edu
crd@lspr.edu



Centre for ASEAN
Public Relations
Studies



LSPR Communication & Business Institute
Postgraduate Programme
Jl. K.H. Mas Mansyur Kav. 35, Jakarta 10220
P +6221 570 8123
F +6221 5790 4380
E masterdegree@lspr.edu
crd@lspr.edu



LSPR Communication & Business Institute
@Transpark Bekasi Campus
Jl. Ir. H. Juanda No. 220, Margahayu, Bekasi 17113
P +6221 8269 1717/18
E marketinglspr@lspr.edu
crd@lspr.edu



London School of Public Relations - Jakarta
as The Best Communication School
based on MKJ and Tempo Survey



LSPR is ASEAN Global Campus
ASEAN is a Community of Opportunities



An Associate Member of

ASEAN University Network

lspr.edu

cn:all/1-ihb/0063/01/14



Communication & Business Institute

The Leading Graduate School of Communication & Business

Library



Student Lounge



Established in Nineteen Hundred Ninety Two



GLOBAL ALLIANCE FOR PUBLIC RELATIONS AND COMMUNICATIONS MANAGEMENT



LSPR is ASEAN Global Campus
ASEAN is a Community of Opportunities



An Associate Member of

LSPR Communication & Business Institute
Sudirman Park Campus, Campus B
Jl. K.H. Mas Mansyur Kav. 35, Jakarta 10220
P +6221 5794 3751
F +6221 5794 3752
E campusb@lspr.edu
crd@lspr.edu

LSPR Communication & Business Institute
Sudirman Park Campus, Campus C
Jl. K.H. Mas Mansyur Kav. 35, Jakarta 10220
P +6221 5794 2471
F +6221 5794 2639
E campusc@lspr.edu
crd@lspr.edu

LSPR Communication & Business Institute
Postgraduate Programme
Jl. K.H. Mas Mansyur Kav. 35, Jakarta 10220
P +6221 570 8123
F +6221 5790 4380
E masterdegree@lspr.edu
crd@lspr.edu

LSPR Communication & Business Institute
@Transpark Bekasi Campus
Jl. Ir. H. Juanda No. 220, Margahayu, Bekasi 17113
P +6221 8269 1717/18
E marketinglspr@lspr.edu
crd@lspr.edu

LSPR Communication & Business Institute
@Renon - Bali Campus
Jl. Raya Puputan No.140, Renon, Denpasar
P +62 361 478 2227
E lsprbali@lspr.edu

lspr.edu

cn:all/1-ihb/0063/01/14